

社会福祉法人 おおすぎ
城山れんげの里



障害者支援施設 城山れんげの里

〒514-0818 三重県津市城山1丁目12-2

TEL 059-238-0001

FAX 059-234-6144

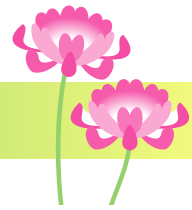
社会福祉法人 おおすぎ

〒519-2703 三重県度会郡大紀町滝原1195-1

TEL 0598-86-3911

FAX 0598-86-3322

城山れんげの里 設立の趣旨



ノーマライゼーションという考え方が普及し「障害のある人も社会の一構成員として、地域の中で共に生活を送ることが当然である」といわれるようになってきました。しかし、ノーマライゼーションが語られても、人の心や社会制度には多くの障壁があるのが現状です。

そのような現実をひきうけ、障害のある人たちが可能な限り普通の生活をするができるよう支援し環境を整えていくために、十数年前から自閉症児・者の親たちが中心になり「たとえ障害があっても、一人の人間として尊重され、生き甲斐のある生活ができる施設を」と運動を進めてきました。

その運動のよりどころとして、(社福) おおすぎ を立ち上げ、具体的な行動として、障害者支援施設「れんげの里」を大紀町に設立し、さらにその6年後、津市に「城山れんげの里」を設立することができました。

「れんげの里」「城山れんげの里」は、その機能として、自閉症者の課題を受け止め解決することを役割の中心におきますが、他の障害の人たちも利用できるよう配慮し、以下のような機能を持った施設として運営します。

- ① 利用者が日々豊かに暮らすことができるように手助けをします。
- ② 在宅障害者やその家族の支援をします。
ショートステイの機能を持ち、ゲストルームでは、在宅の障害児者とその家族と一緒に利用し、施設との関係を深めたり、相談を受けることができます。
- ③ 各地に地域生活支援の資源を作っていくための拠点になります。
- ④ 自閉症者の支援技術向上のための研究をします。
- ⑤ ボランティアの育成・支援をします。

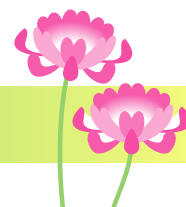


居室



食堂兼居間

城山れんげの里 概要



所在地	三重県津市城山1丁目12-2
設置経営	社会福祉法人 おおすぎ
施設の種別	障害者支援施設
定員	施設入所支援 …… 33名 〔生活介護 …… 33名 (内 通所3名) 生活訓練 …… 6名 (内 通所3名)〕 短期入所支援 …… 5名
職員構成	施設長 …… 1 事務員 …… 1 支援員 …… 15 看護師 …… 1 嘱託医 …… 1
形態	① 簡易小舎制(6~9人単位)4ブロック棟 6~9人単位の簡易小舎制で、食事、入浴等は可能な限りブロック棟単位でおこない、プライバシーを尊重した普通の生活を目指します。 ② 居室は全室個室 ③ ショートステイ(5室) 在宅の障害者の体験及び療育、その家族のためのショートステイを実施します。 ④ 多目的ホール
構成	管理棟(すっきり棟) 居室棟(ゆったり棟)(のんびり棟)(ゆっくり棟)(ちゃっかり棟) 作業棟(しっかり棟) 多目的ホール(ゆったり棟)



居住棟の外観



所在地付近図

交 通

- ◎ JR高茶屋駅 (紀勢本線・各駅停車のみ停車) 下車～徒歩約20分
- ◎ 近鉄久居駅下車～タクシー約10分
- ◎ JR・近鉄 津駅下車～三交バス (警察学校行・中城山バス停) 下車～徒歩約5分
- ◎ 車・伊勢自動車道久居インターより、国道165号を津市南郊方面へ約15分