

第8回 みえの森フォトコンテスト 最優秀・優秀作品ギャラリー

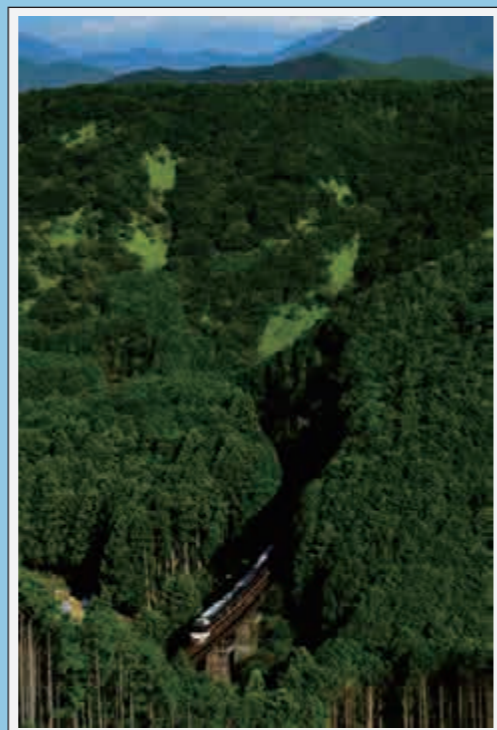
<小学生以下の部 最優秀賞(1点)>



「タコの吸盤」

いなべ市立阿下喜小学校 2年 川瀬凜子さん

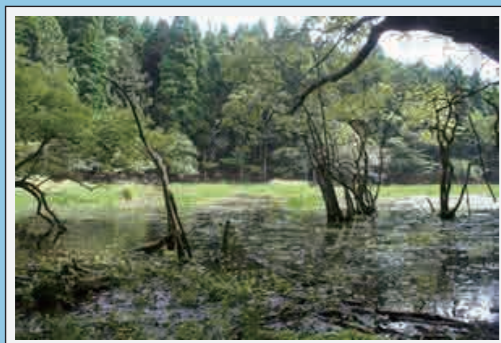
<中学生以上の部 最優秀賞(1点)>



「荷坂峠に生ける森」

桑名市立光陵中学校 1年 森下暁斗さん

<小学生以下の部 優秀賞(3点)>



「アーティスティックスイミングツリー」

いなべ市立山郷小学校 6年 嵯峨優真さん



「綿毛の世界」

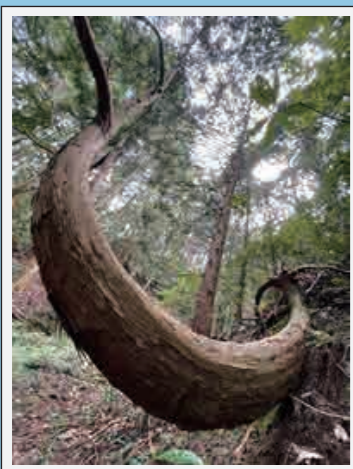
津市立南立誠小学校 3年 田中馨さん



「葉の階段」

松阪市立柿野小学校 5年 橋本華歩さん

<中学生以上の部 優秀賞(3点)>



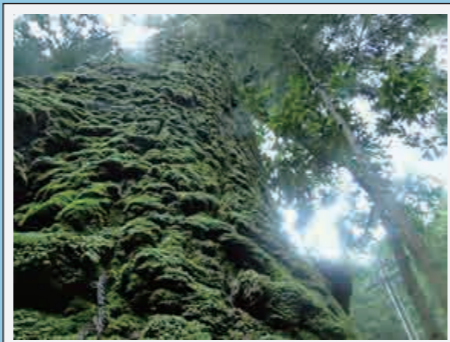
「不思議な世界」

三重県立久居農林高等学校 3年 高木虎伯さん



「藤堂高虎の城から」

三重県立上野高等学校 2年 今矢敦皓さん



「上を向いて」

三重県立久居農林高等学校 3年 長嶋利篤さん



**カメラを持って
森へ行こう!**

第9回 **ホホ**
みえのホホ
フォトコンテスト

応募期間 令和4年6月1日(水)～10月10日(月・祝)

募集テーマ 三重の森林
応募資格 県内在住または通学・通園(所)等している18歳以下の方

主催：三重県(みえ森づくりサポートセンター)

このフォトコンテストは、「みえ森と緑の県民税」を活用して実施しています。



第9回 みえのホホフォトコンテスト

応募期間 令和4年6月1日(水)～10月10日(月・祝)

森林は、わたしたちに木材やおいしい水、きれいな空気を与えてくれるほか、豊かな生態系を育み、地球温暖化や自然災害の防止にも役立っています。写真の撮影を通じて森林や木に親しみ、その大切さを知っていただくことを目的に、「三重の森林」をテーマにした写真コンテストを開催します。



応募要項

テーマ	「三重の森林」をテーマとして、「森林や木」「森林や木と人とのふれあい」などについて表現したものとします。 例：森林や木の風景、森林に生息・生育する動植物、山村の風景、植栽や下刈、間伐などの森林施業、木材市場や製材などの木材流通・加工、森林での野外活動、自然体験学習、木工工作など。
応募資格	・三重県内に在住または通学・通園(所)等している18歳以下の方。 ・小学生以下の方については、保護者や指導者の方が撮影を手伝っていただいて構いません。
部門	1)小学生以下の部 2)中学生以上の部
応募期間	令和4年6月1日(水)～令和4年10月10日(月・祝)
賞	1)小学生以下の部 最優秀賞：1点以内・賞状および副賞 優秀賞：3点以内・賞状および副賞 入選：10点以内・賞状および副賞 2)中学生以上の部 最優秀賞：1点以内・賞状および副賞 優秀賞：3点以内・賞状および副賞 入選：10点以内・賞状および副賞
結果発表	・審査結果は11月中旬までに入賞者へ通知するほか、みえ森づくりサポートセンターのホームページ(http://www.zb.ztv.ne.jp/miemorisc/)にて発表します。 ・入賞者は県が開催するイベントにて表彰式を行う予定です。
応募点数	一人5作品以内(JPEG形式・10MB以内)
作品規程	・ご応募は画像データ作品に限定させていただきます。画像データ作品とは、デジタルカメラやスマートフォン等で撮影した画像データおよび、フィルムカメラで撮影し、スキャナで作成した画像データを指します。 ・ソフトウェア等を利用したトリミングや色調整等の微修正は認めますが、大幅な修正や合成した写真の応募はできません。 ・画像データのファイル形式はJPEGのみの受付とし、画像データの1作品あたりのファイルサイズは10MB以内(大きい画像は10MB以内に圧縮)とします。また、一辺が2500ピクセル以上を推奨します。カラー、モノクロは問いません。 ・令和3年4月1日以降に三重県内で撮影されたものを対象とします。 ・作品は未発表のものに限ります。他のコンテストに出品した作品、応募中(審査中)の作品は応募できません。 ・組写真での応募は受け付けておりません。

応募方法

・メールに以下の内容を記入し、作品を添付して送付してください。

[件名]「第9回みえの森フォトコンテスト作品応募」

- 1 撮影者名(フリガナ)
- 2 〒・住所
- 3 電話番号
- 4 メールアドレス
- 5 応募部門
- 6 年齢
- 7 学校名および学年、または幼稚園・保育園名等(就学就園中の方は記入してください。)
- 8 作品名
- 9 作品のファイル名(ファイル名は撮影者名・作品名をいれ、複数応募する場合は撮影者名の後に通し番号を付けてください。例：三重未来1「森」.jpeg)
- 10 撮影場所
- 11 コメント(撮影した時の感想や、作品の説明など。150字以内。)

応募先：mienomoriphoto@gmail.com

- ・複数応募される方は、1作品ずつ送信してください(厳守)。
- ・応募作品は返却いたしません。
- ・上記以外の方法での画像データ作品の受付は行いません。

応募先メールアドレス



応募上の留意事項

- ・人物等の被写体に関する肖像権その他の権利については、必ず権利者や被写体本人等の承諾を得たうえで応募してください。
- ・他人の名前の使用や事実を偽っての応募など、応募の内容に不正が認められた場合は失格となります。
- ・応募作品が、公序良俗に反する、第三者を誹謗中傷する、第三者のプライバシーを侵害する、または法令等に違反する恐れがあると判断される場合は失格となります。

その他の注意事項

- ・応募作品の著作権は撮影者に帰属しますが、入賞作品の使用権は主催者(三重県)に帰属し、入賞作品を主催者および運営受託者が催す展示会のほか、ホームページや印刷物などに使用します。なお、入賞作品を使用する場合には、原則として入賞者の名前、作品名、就学就園中の方は学校または園(所)名、在学中の方は学年、それ以外の方は年齢を表示します。
- ・コンテストの応募に際して、他人の著作権や肖像権を侵害するような行為が行われた場合、それらに関するトラブルへの責任は一切負いません。
- ・コンテストの審査経過に関するお問い合わせには応じられませんので、予めご了承ください。
- ・応募者の個人情報は、三重県個人情報保護条例に基づき適切に管理し、本コンテストにかかる通知、発送等以外の目的に使用することはありません。

お問合せ

みえ森づくりサポートセンター
〒515-2602 津市白山町二本木 3769-1 三重県林業研究所 交流館内
TEL：059-261-1223 FAX：059-261-4153 mail：miemori@zc.ztv.ne.jp(お問合せ専用)
平日9時～17時(土・日・祝日は休館日)

「第8回みえの森フォトコンテスト」表彰式を「みえ森フェスタ2021」で開催しました!



令和3年11月20日(土)、県民の森で行われた「森に生まれ!みえ森フェスタ2021」にて「第8回みえの森フォトコンテスト」入賞者へ表彰状が授与されました。入賞作品は審査員の講評とともに館内に展示され、たくさんの方に鑑賞いただきました。

このイベントは、県民の皆さんが地域の森林や木に親しみながら理解や関心を深めていただくことを目的に、県民参加の植樹祭やみえ森林教育ステーションオープンセレモニー、木工体験などの森林教育体験イベントが行われ、会場は来場者で賑わいました。

