

# 第7回みえの森フォトコンテスト 最優秀・優秀作品ギャラリー

## <小学生以下の部 最優秀賞(1点)>



「森のかみさま」  
大台町立三瀬谷小学校3年 大西ありすさん

## <中学生以上の部 最優秀賞(1点)>



「足元の世界」  
三重県立久居農林高等学校3年 伊藤誠也さん

## <小学生以下の部 優秀賞(3点)>



「かくれたよ」  
四日市市立羽津幼稚園 年中 下村紗也さん



「水かがみ」  
松阪市立柿野小学校5年 橋本華歩さん

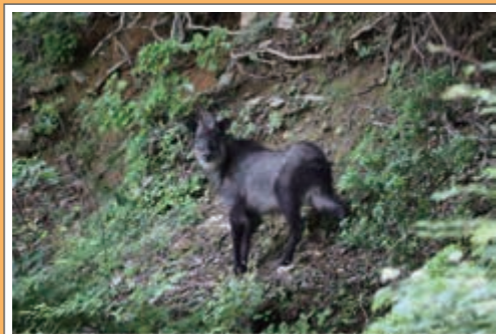


「コビトがいるかも」  
松阪市立中川小学校4年 石山純菜さん

## <中学生以上の部 優秀賞(3点)>



「夏山笑う三瀬谷鉄橋」  
熊野市立有馬中学校3年 久保裕崇さん



「好奇心」  
三重県立相可高等学校1年 小掠愛香さん



「経ヶ峰の森」  
高田高等学校2年 才戸淳大さん

カメラを持って  
森へ行こう!



# 第8回 みえのホホ フォトコンテスト

応募期間 令和3年6月1日(火)～10月10日(日)

【募集テーマ】 三重の森林

【応募資格】 県内在住または通学・通園(所)等している18歳以下の方

主催：三重県(みえ森づくりサポートセンター)

このフォトコンテストは、「みえ森と緑の県民税」を活用して実施しています。



# 第8回 みえのホホフォトコンテスト

応募期間 令和3年6月1日(火)～10月10日(日)

森林は、わたしたちに木材やおいしい水、きれいな空気を与えてくれるほか、豊かな生態系を育み、地球温暖化や自然災害の防止にも役立っています。写真の撮影を通じて森林や木に親しみ、その大切さを知っていただくことを目的に、「三重の森林」をテーマにした写真コンテストを開催します。



## 応募要項

|      |   |
|------|---|
| テーマ  | 「三重の森林」をテーマとして、「森林や木」「森林や木と人とのふれあい」などについて表現したものとします。<br>例：森林や木の風景、森林に生息・生育する動植物、山村の風景、植栽や下刈、間伐などの森林施業、木材市場や製材などの木材流通・加工、森林での野外活動、自然体験学習、木工工作など。   |
| 応募資格 | ・三重県内に在住または通学・通園(所)等している18歳以下の方。<br>・小学生以下の方については、保護者や指導者の方が撮影を手伝っていただいて構いません。  |
| 部門   | 1)小学生以下の部 2)中学生以上の部   |
| 応募期間 | 令和3年6月1日(火)～令和3年10月10日(日)   |
| 賞    | 1)小学生以下の部 最優秀賞：1点以内・賞状および副賞(1万円相当)<br>優秀賞：3点以内・賞状および副賞(5千円相当)<br>入選：10点以内・賞状および副賞(2千円相当)<br>2)中学生以上の部 最優秀賞：1点以内・賞状および副賞(2万円相当)<br>優秀賞：3点以内・賞状および副賞(1万円相当)<br>入選：10点以内・賞状および副賞(2千円相当)  |
| 結果発表 | ・審査結果は11月中旬までに入賞者へ通知するほか、みえ森づくりサポートセンターのホームページ( <a href="http://www.zb.ztv.ne.jp/miemorisc/">http://www.zb.ztv.ne.jp/miemorisc/</a> )にて発表します。<br>・入賞者は県が開催するイベントにて表彰式を行う予定です。   |
| 応募点数 | 一人5作品以内(JPEG形式・10MB以内)  |
| 作品規程 | ・ご応募は画像データ作品に限定させていただきます。画像データ作品とは、デジタルカメラやスマートフォン等で撮影した画像データおよび、フィルムカメラで撮影し、スキャナで作成した画像データを指します。<br>・ソフトウェア等を利用したトリミングや色調整等の微修正は認めますが、大幅な修正や合成した写真の応募はできません。<br>・画像データのファイル形式はJPEGのみの受付とし、画像データの1作品あたりのファイルサイズは10MB以内(大きい画像は10MB以内に圧縮)とします。また、一边が2500ピクセル以上を推奨します。カラー、モノクロは問いません。<br>・令和2年4月1日以降(三重県緊急事態措置実施期間中のうち令和2年4/20～5/6を除く)に三重県内で撮影されたものを対象とします。<br>・作品は未発表のものに限ります。他のコンテストに出品した作品、応募中(審査中)の作品は応募できません。 |

## 応募方法

- ・メールに以下の内容を記入し、作品を添付して送付してください。  
[件名]「第8回みえの森フォトコンテスト作品応募」
- 1 撮影者名(フリガナ)
- 2 〒・住所
- 3 電話番号
- 4 メールアドレス
- 5 応募部門
- 6 年齢
- 7 学校名および学年、または幼稚園・保育園名等(就学就園中の方は記入してください。)
- 8 作品名
- 9 作品のファイル名(ファイル名は撮影者名・作品名をいれ、複数応募する場合は撮影者名の後に通し番号を付けてください。例：三重花子1「森」.jpeg)
- 10 撮影場所
- 11 コメント(撮影した時の感想や、作品の説明など。150字以内。)

応募先：mienomoripho@gmail.com

- ・複数応募される方は、1作品ずつ送信してください(厳守)。
- ・応募作品は返却いたしません。
- ・上記以外の方法での画像データ作品の受付は行いません。

## 応募上の留意事項

- ・人物等の被写体に関する肖像権その他の権利については、必ず権利者或被写体本人等の承諾を得たうえで応募してください。
- ・他人の名前の使用や事実を偽っての応募など、応募の内容に不正が認められた場合は失格となります。
- ・応募作品が、公序良俗に反する、第三者を誹謗中傷する、第三者のプライバシーを侵害する、または法令等に違反する恐れがあると判断される場合は失格となります。

## その他の注意事項

- ・応募作品の著作権は撮影者に帰属しますが、入賞作品の使用権は、主催者および運営受託者((公社)三重県緑化推進協会)に帰属し、入賞作品を主催者および運営受託者が催す展示会のほか、ホームページや印刷物などに使用する場合があります。なお、入賞作品を使用する場合には、入賞者の名前、作品名、就学就園中の方は学校または園(所)名、在学中の方は学年、それ以外の方は年齢、を原則として表示します。
- ・コンテストの応募に際して、他人の著作権や肖像権を侵害するような行為が行われた場合、それらに関するトラブルへの責任は一切負いません。
- ・コンテストの審査経過に関するお問い合わせには応じられませんので、予めご了承ください。
- ・応募者の個人情報は、三重県個人情報保護条例に基づき適切に管理し、本コンテストにかかる通知、発送等以外の目的には使用することはありません。

## お問合せ

みえ森づくりサポートセンター  
〒515-2602 津市白山町二本木 3769-1 三重県林業研究所 交流館内  
TEL：059-261-1223 FAX：059-261-4153 mail：miemori@zc.ztv.ne.jp(お問合せ専用)  
平日9時～17時(土・日・祝日は休館日)

応募先メールアドレス



## 「第6回みえの森フォトコンテスト」表彰式を「みえ子ども森の学びサミット」で開催しました



令和元年12月7日(土)に、松阪市のみえこどもの城で行われた「みえ子ども森の学びサミット」にて、「第6回みえの森フォトコンテスト」の入賞者へ表彰状が授与されました。出席いただいた6名の方へ、三重県農林水産部の村上次長より賞状が手渡されました。入賞作品は審査員の講評と共に館内に展示され、たくさんの方に鑑賞いただきました。このイベントは「つたえる、まなぶ、たのしむ、つなぐ、みんなにひろげよう、森の学び」というテーマで開催し、森林環境教育や木育の取組発表、三重の木でできたカルタ大会も開催しました。森の学校やミエトイ・キャラバンも開催し、屋外ではクッパ体験などの実施もあり、会場は来場者で賑わいました。

(※第7回の表彰式は新型コロナウイルス感染拡大防止のため、中止しました。)

