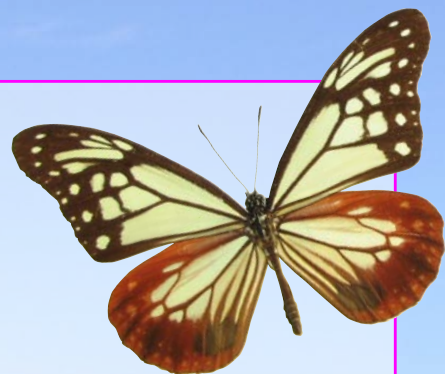


秋に伊良湖岬から伊勢湾の海上に向かって移動する昆虫調査が始まる！
アサギマダラのように他の昆虫たちが大移動するのか？

シンポジウム「渡りをする昆虫たち」

参加費無料

日時 平成23年3月6日（日）
10時～16時30分
場所 津市河芸中央公民館 会議室
(津市河芸町浜田 742)
内容 10時～13時



13時～15時

基調講演 金沢 至
「渡りをする昆虫の調査から見えてきたこと」
一般講演 加納康嗣
「名張市におけるアサギマダラの5年間の定点観測報告」
一般報告 三重県立博物館サポートスタッフ
「神島調査に参加して」

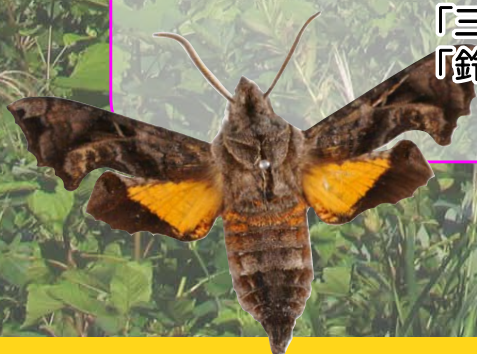
パネルディスカッション
パネラー

金沢 至 (大阪市立自然史博物館、アサギマダラを調べる会、
渡りチョウを調べる会、関西トンボ談話会)
加納康嗣 (伊賀自然の会、三重昆虫談話会)
中西元男 (日本鱗翅学会、三重昆虫談話会)
今村隆一 (三重県立博物館、三重昆虫談話会)

15時～16時30分

研究報告

「三重県に定着したフェモラータオオモモトハムシ」
「鈴鹿川河川敷の甲虫」



主催 三重昆虫談話会
日本鱗翅学会東海支部

共催 三重県立博物館
三重県生活・文化部 新博物館整備推進室
アサギマダラを調べる会、渡りチョウを調べる会
関西トンボ談話会

お問い合わせ先 三重県立博物館
〒514-0006 三重県津市広明町 147-2
TEL: 059-228-2283
FAX: 059-229-8310
Email: haku@pref.mie.jp