

# みんなで作る 博物館会議

参加  
無料

みんな大集合!

## みんなで参加して新しい博物館のことを ワイワイ話そう!

三重県では、平成26年(2014年)の開館をめざして新しい県立博物館づくりを進めています。新しい博物館では、県民・利用者の皆さんが何度でも行きたくなるような楽しい博物館にしたいと思っています。友だちといっしょに、家族で、ぜひ参加してください。

**日時** 平成25年2月10日(日) 13:30~16:30

※11:00から会議参加者対象の新県立博物館の建築現場見学会も開催します。

**場所** 三重県総合文化センター セミナー室C

(男女共同参画センター「フレンテみえ」3階)

〒514-0061 三重県津市一身田上津部田1234

<アクセス> JR・近鉄津駅西口より、

**バス** 総合文化センター行き・夢が丘団地行き5分

**徒歩** 25分

**締切** 1月31日(木)必着 **定員** 100名 ※応募者多数の場合、抽選となります。

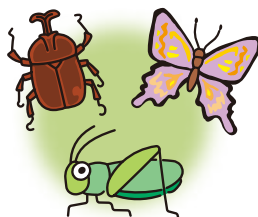
テーマ

### 利用しやすい博物館にするために

~あなたと博物館の関わり方について~

今年は利用者個人および団体と博物館との関わりのおりがテーマです。

- ① 「兵庫県立人と自然の博物館」での例を紹介します。  
八木剛さん(「兵庫県立人と自然の博物館」の昆虫の学芸員さんです)
- ② みんなで話し合います。



**建築現場も見学できるよ!** ※参加申込みした方の中から希望者のみ 11時から12時までおこないます。

新博の **おっちゃん**  
たきがわ かずや



主催：三重県環境生活部 新博物館整備推進プロジェクトチーム、三重県立博物館

【お問い合わせ・お申し込み先】 三重県環境生活部 新博物館整備推進プロジェクトチーム 〒514-0006 三重県津市広明町 147-2  
TEL: 059-228-2283 FAX: 059-229-8310 E-mail: shinhaku@pref.mie.jp

詳しくは新県立博物館のホームページからご覧いただけます。 <http://www.pref.mie.lg.jp/SHINHAKU/HP/>

# 申 込 書

お名前 (ふりがな)

参加人数

人

ご住所 〒

電話番号とEメールアドレス

建築現場見学会への参加の有無と人数 (内、中学生以下の人数)

有・無

人 (中学生以下 人)

※Eメールでお申し込みの場合は、メールに必要事項を直接記入してお送りください。  
※いただいた個人情報は、みんなで作る博物館会議以外には使用しません。

※小さいヘルメットを用意しますので中学生以下の人数も記載してください。

キリトリ

## 募集要項

**対象** どなたでも参加できます

**参加費** 無料

**応募方法** 上記の申込書に必要事項を記入の上、下の宛先まで郵便・ファックス・Eメールでお送りください。

**締切** 1月31日(木)必着

※応募者多数の場合、抽選となります。

※会場の総合文化センターには各自でお集まりください。  
なるべく公共交通機関をご利用ください。

※当日はテレビ等の取材や記録映像のための撮影を行いますので、あらかじめご了承ください。

※11時からの建築現場の見学を希望の方は工事現場の為、歩きやすい服装・靴でお越しください。

## 当日の内容

**日時** 平成25年2月10日(日) 13:30~16:30  
※参加申込者のうち、希望者には11時から新県立博物館の建築現場見学会へ参加できます。

**場所** 三重県総合文化センター セミナー室C  
(男女共同参画センター「フレンテみえ」3階)

●11:00-12:00  
建築現場見学会 ※希望者のみ建築現場へ11時に集合

●13:30-14:40  
1) 講演:「兵庫県立人と自然の博物館」の取組  
八木剛氏(昆虫が専門の学芸員です)……………(約40分)  
2) 新県立博物館整備の進捗状況……………(約20分)

●14:50-16:30  
3) 各テーマで少人数のグループで話し合い……………(約40分)  
例えば  
①個人や団体として博物館と関わりたい  
②博物館でこんなボランティアをしたい  
③地元で博物館の活動に関わりたい  
④博物館のサークル活動に参加したい など  
4) みんなで話し合い……………(約50分)

## ■お問い合わせ・お申し込み先

三重県環境生活部 新博物館整備推進プロジェクトチーム 〒514-0006 三重県津市広明町 147-2  
TEL : 059-228-2283 FAX : 059-229-8310 E-mail : shinhaku@pref.mie.jp

詳しくは新県立博物館のホームページからご覧いただけます。http://www.pref.mie.lg.jp/SHINHAKU/HP/

## 三重の新県立博物館をつくっています!

三重県では、平成26年(2014年)の開館をめざして、新しい県立博物館づくりを進めています。新県立博物館の合い言葉は、「ともに考え、活動し、成長する博物館」。誰もが気軽に訪れ、三重の自然と歴史・文化について学んだり、さまざまな人びとと交流し、楽しく活動できる場にしたいと考えています。

今回の「博物館会議」は、新県立博物館開設に向けた取り組みの進捗状況について、県民のみなさんに報告し、オープンな意見交換を行い、アイデアなどを出し合い交流する場として平成21年度から開催しています。ぜひ、これを機会に博物館づくりにご参加ください。



平成23年度の会議の様子